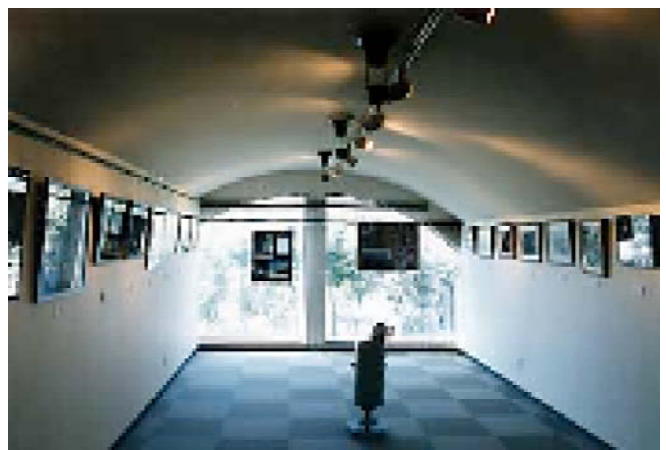


●美濃路探訪●

まずは、岐阜の酒井誠さんが出品している写真展「ニセコ鉄道写真グループ展」と、ニセコをこよなく愛し、拳げ句の果て、脱サラで始めたカフェの模様を紹介。



カフェ「ニセコ」



写真展会場

酒井さんと作品



店内に鎮座するキハ58



キハ58の運転席でご満悦の浅井さん



旧美濃駅舎



名鉄美濃町線保存車両

